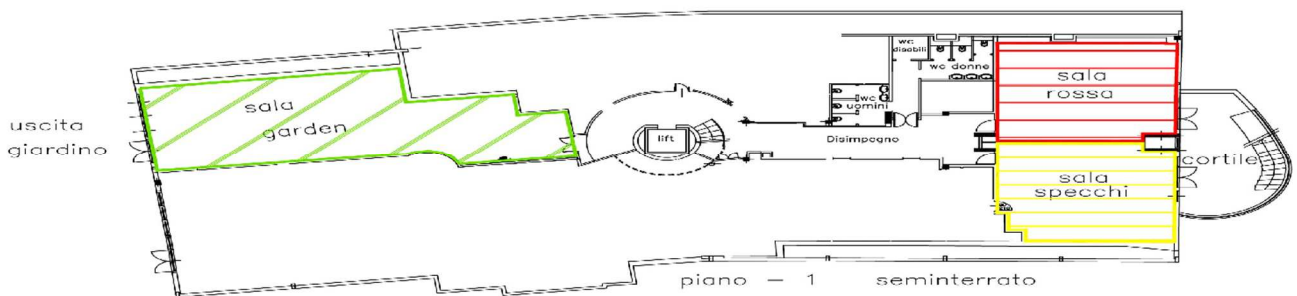


Cascina Scova Eventi le nostre sale



Cascina Scova dispone di 3 sale eventi, poste al piano seminterrato della struttura, ma comunque dotate di luce naturale:

sala garden, sala rossa e sala specchi.

L'affitto delle sale, tutte climatizzate, comprende l'uso del parcheggio interno e dei servizi igienici, posti allo stesso piano, schermo di proiezione, impianto audio base ed una lavagna flipchart.

Tutte le sale sono accessibili ad ospiti disabili.

È possibile noleggiare videoproiettore, microfoni a gelato e fissi, e su richiesta qualsiasi altra attrezzatura audiovisiva.

sala rossa

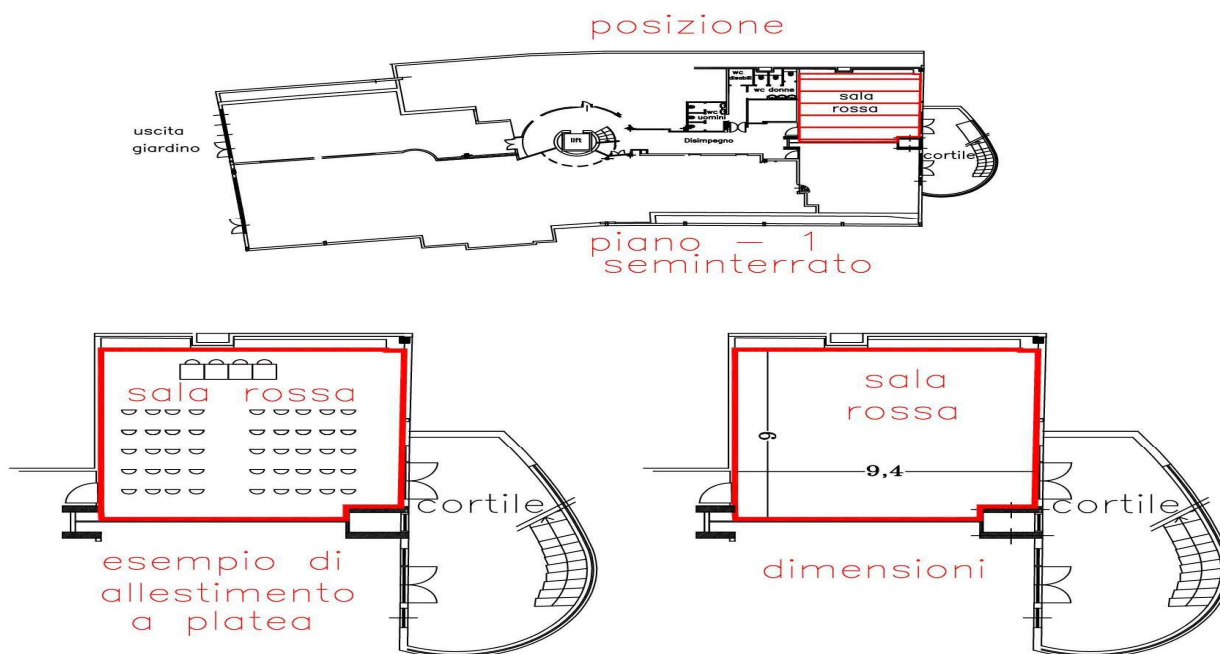
La sala rossa si presta ai seguenti allestimenti:

a platea, massimo 70 pax e tavolo relatori fino a 8 pax

a cabaret, fino a 5 tavoli rotondi (diam. 155 cm)

a banchi di scuola, 16 tavolini 75X75, per 16 pax

a ferro di cavallo, max 16 pax



La sala è accessibile ai disabili

sala specchi

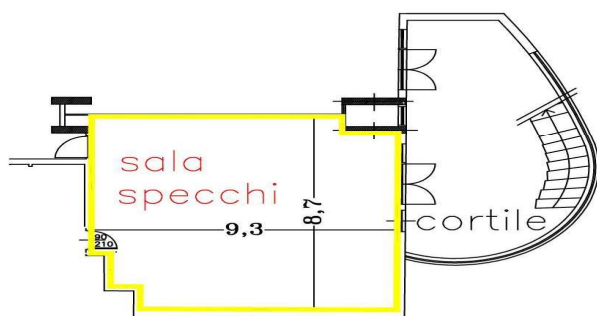
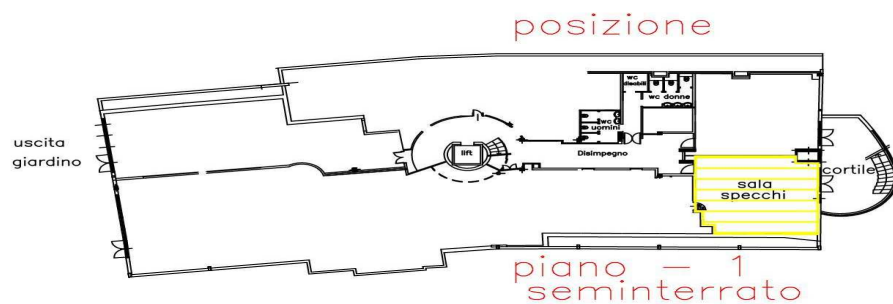
La sala specchi si presta ai seguenti allestimenti:

a platea, massimo di 70 pax e tavolo relatori fino a 8 pax

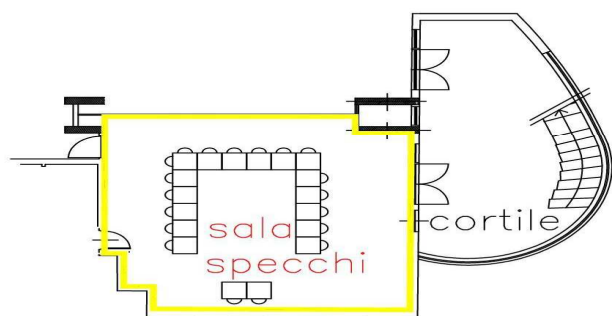
a cabaret, fino a 5 tavoli rotondi (diam. 155 cm)

a banchi di scuola, 16 tavolini 75X75, per 16 pax

a ferro di cavallo, max 16 pax



dimensioni



esempio allestimento

La sala è accessibile ai disabili

sala plenaria

La sala rossa e la sala specchi, divise da una parete insonorizzata possono essere unite in unica sala, quella plenaria.

La parete divisoria è modulata con pannelli di circa 1 metro indipendenti, che possono essere posizionati a parziale divisione.

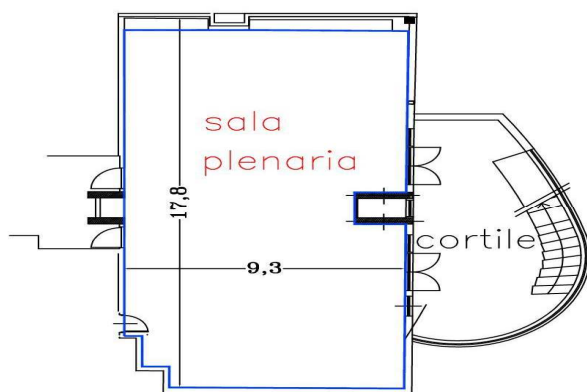
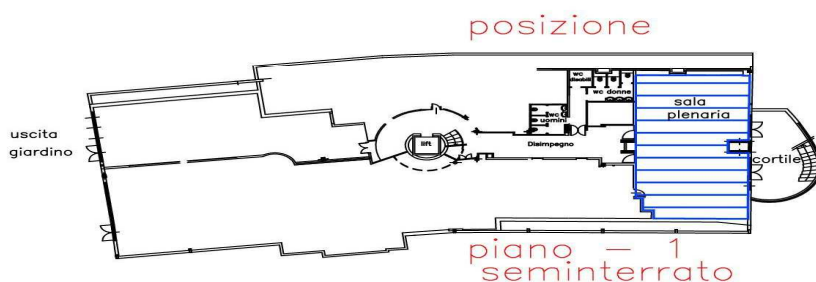
La sala plenaria si presta ai seguenti allestimenti:

a platea, massimo di 120 pax e tavolo relatori fino a 8 pax

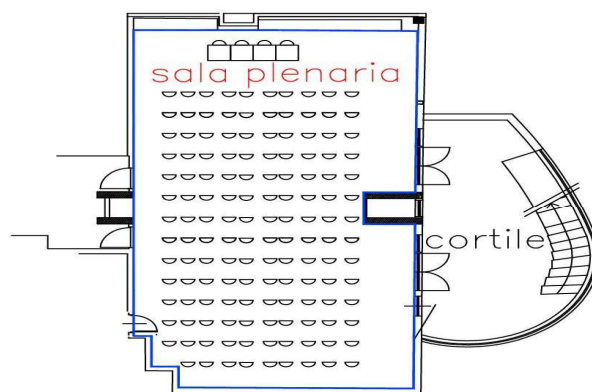
a cabaret, fino a 10 tavoli rotondi (diam. 155 cm)

a banchi di scuola, file di tavoli unici, fino a 40 pax

a ferro di cavallo, max 25 pax



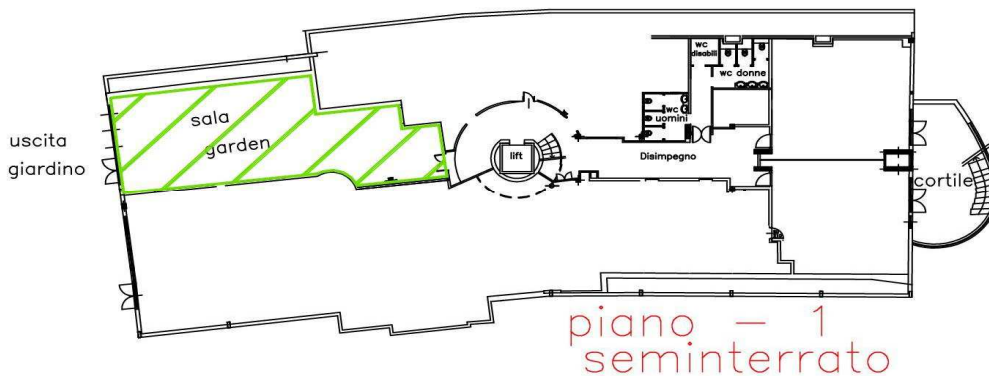
dimensioni



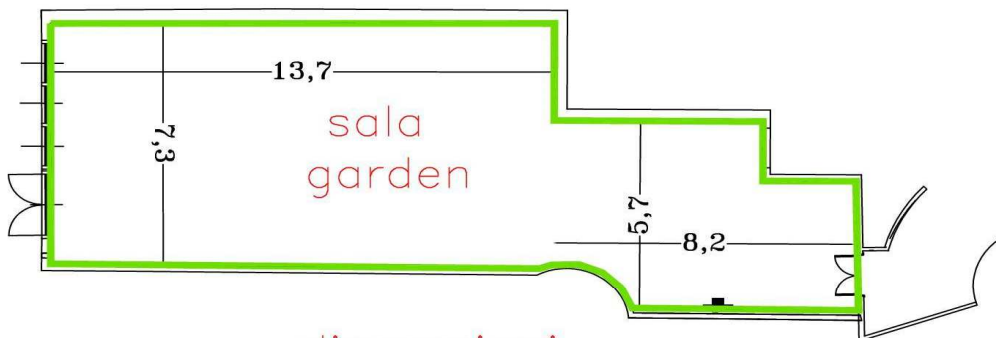
esempio di allestimento a platea

sala garden

posizione

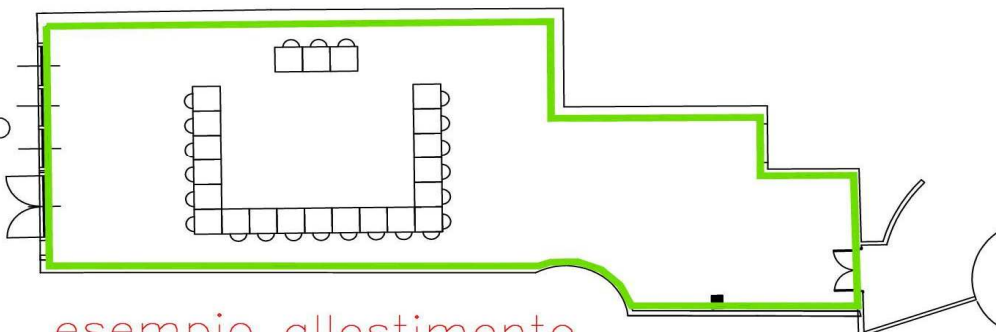


uscita giardino



dimensioni

uscita giardino



esempio allestimento
ferro di cavallo



La sala garden è una sala molto luminosa, grazie all'intera parete vetrata in fondo che si affaccia, senza accesso, ad un cortiletto esterno e giardino. Si presta per riunioni più informali o per sala per eventi, come cene di gala o attività di team building.

E' possibile comunque predisporla per diversi tipi di allestimento ed essere suddivisa con separè o meno in piccole aree di lavoro.

La sala garden si presta ai seguenti allestimenti:

a platea, massimo di 120 pax e tavolo relatori fino a 8 pax

a cabaret, fino a 10 tavoli rotondi (diam. 155 cm)

a banchi di scuola, file di tavoli uniti fino a 50 pax

a ferro di cavallo, max 25 pax

La sala è accessibile ai disabili





Servizi aggiuntivi

Su richiesta è possibile implementare il servizio con dotazioni aggiuntive. Le richieste vanno approvate nel preventivo e comunicate almeno 24 ore prima

Pernottamento

La struttura dispone di 2 camere singole, 13 matrimoniali, 5 doppie, 4 triple con letti queen size e divano letto, 4 triple con letto matrimoniale e divano letto, 8 junior suite. Le camere utilizzate dai relatori e partecipanti dovranno essere lasciate l'ultimo giorno di permanenza entro l'inizio della riunione.

Audio - Video

Microfono gelato con cassa dedicata	€ 50,00
Microfono fisso con cassa dedicata	€ 50,00
Videoproiettore con cavo HDMI	€ 80,00
Flipchart aggiuntiva	€ 10,00
Fotocopie bianco e nero	€ 0,10 cad.
Stampe a colori	€ 0,15 cad.

Food & Beverage

Il servizio è soggetto a conferma di numero minimo garantito che va comunicato almeno 5 giorni prima della data dell'evento. Entro tale data vanno comunicate eventuali intolleranze o allergie. Diversamente non viene garantita la possibilità di soddisfare richieste dell'ultimo minuto. In caso di defezioni fa fede il numero garantito. In caso di maggior numero di partecipanti rispetto al comunicato la cucina provvederà ad implementare le portate solo se possibile e su richiesta scritta del responsabile presente.

Nel caso in cui non venga espressamente specificato ogni extra richiesto dagli ospiti presenti verrà addebitato al cliente

Welcome coffee, composto da acqua, succhi, caffè, torte, pasticceria secca
€ 5,00 cad.

Coffee station composto da acqua, succhi, caffè, torte, pasticceria secca.
Rifornita al bisogno € 10,00 cad.

Coffee break composto da acqua, succhi, caffè, torte, pasticceria secca
€ 5,00 cad.



Lunch a buffet: si precisa che tale servizio prevede solo buffet. Eventuali punti di appoggio vanno richiesti e preventivati. **Il numero minimo per questo tipo di servizio è di 20 pax**

Si precisa che i menù con piatto a scelta il piatto deve essere uguale per tutti i commensali. In caso di mancata scelta sarà a discrezione dello chef

Lunch seduti

Cena

Per i pranzi e le cene consultate il nostro sito , alla pagina.....